

## 1:50



## 1:50



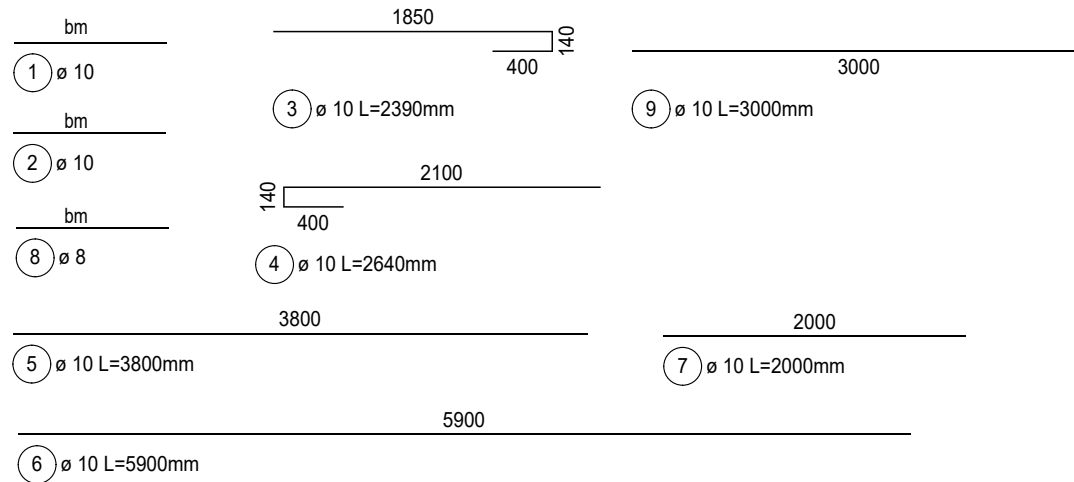
1:25

PLATÍ PRO VŠECHNY PROSTUPY NEOLEMOVANÉ V PŮDORYSE, PŘÍPADNĚ DALŠÍ DODATEČNĚ NAVRŽENÉ:  
VÝZTUŽ VE STŘEDU S PROSTUPEM PŘERUŠÍ A ZASPONKOVAL SPONOU O STEJNÉM JAKO PŘERUŠENÝ  
PRUT, DÉLKA SPON  $\varnothing 10R = 400 \text{ mm}$ ,  $\varnothing 12R = 500 \text{ mm}$ . PROSTUP OLEMOVAT PODLE NÁSLEDUJÍCÍCH DETAILŮ  
VÝZTUŽ UMÍSTIT PŘI HORNÍM I DOLNÍM POVRCHU.

SPONY - MNOŽSTVÍ DLE PŘERUŠENÉ VÝZTUŽE  
NASTYKOVAŤ NA PŘERUŠENOU VÝZTUŽ

Technical drawing of a circular hole in a plate. The hole has a diameter of  $\phi 10R$ . The plate has a width of 500 and a height of 500. The hole is centered. The drawing shows the hole and the intersecting lines with dimensions  $\phi 10R$ , 500, and  $\phi 14R$ .

SPONY - MNOŽSTVÍ DLE PŘERUŠENÉ VÝZTUŽE  
NASTYKOVAT NA PŘERUŠENOU VÝZTUŽ





TENTO VÝKRES NENAHRADZUJE VÝROBNÍ DOKUMENTACI. VÝROBNÍ DOKUMENTACI JE NUTNO ZPRACOVAT PODLE PROPOZIC TOHOTO VÝKRESU A STAVEBNÍ ČÁSTI DOKUMENTACE.

V RÁMCI BOURACÍCH PRACÍ JE NUTNÉ PROZKOUMAT A POSODIT VEŠKERÉ PONECHÁVANÉ NOSNÉ KONSTRUKCE, ZEJMÉNA PRVKY OCELOVÉ. V PŘÍPADĚ POTŘEBY BUDOU PŘIJATA NÁSLEDNÁ OPATŘENÍ.

OCFI B500B (10 505-R SÍŤ KARI)

KRYTÍ 25 mm

10		
09		
08		
07		
06		
05		
04		
03		
02		
01		
REVIZE È	OBSAH REVIZE	DATUM REVIZE

		Autoř: Ing. Vladimír Vokatý Ing. arch. Martin Vokatý	
		<div style="text-align: center;">   <b>±0,000 = 604,940</b>          souř. systém JTSK, výškový systém BpV       </div>	
		Hlavní architekt Ing. Vladimír Vokatý	
Investor: Královéhradecký kraj Pivovarské náměstí 1245 500 03 HRADEC KRÁLOVÉ IČO: 708 89 546		Generální projektant: <div style="text-align: center;">  <b>ATIP s.r.o.</b> </div> Architektonická, projektová a inženýrská společnost PRAŽSKÁ 149, TRUBNOV 541 33, TEL.: 609 835 811, info@atip.cz	
		Vedoucí projektu Ing. Vladimír Vokatý	Hlavní inženýr projektu Ing. Vladimír Vokatý

Zpracovatel dílů:	Zodpovědný projektant dílů	Vypracoval	Kontroloval
<b>Hynek Stiehl</b> SLEPÁ 308/8, 541 01 TRUTNOV tel: 491 005 064, fax: 491 005 063	Ing. Hynek Stiehl	Ing. Michaela Šimková	Ing. Hynek Stiehl

stavba <b>ŽALČĚŘ</b>		číslo stavby	stupeň dokumentace
DOMOV PRO SENIORY LAMPERTICE, OBJEKT ŽALČĚŘ		<b>1</b>	Dokumentace pro provedení stavby
etapa			zakázkové číslo
			<b>190503</b>
objekt (SO), provozní soubor (PS) SO-1			měřítko
			<b>1:50, 1:25</b>
díl / profese			datum dokončení - revize 00
<b>D.1.2 - ST. Stavebné konstrukční řešení</b>			<b>11.2019</b>
			datum revize

název přílohy			
4.NP - VÝZTUŽ DESKY D4.2 - SCHÉMA VÝZTUŽE	DPSSO-1	ST.501	00
	stupeň SO/PS	číslo výkresu	revize